

## Антенна АХ-2008R

### Общие сведения

АХ-2008R имеет изотропную диаграмму направленности в горизонтальной плоскости. Предназначена для установления связи с несколькими базовыми станциями 3G операторов, расположенных в произвольных направлениях. Рекомендуется к применению в комплекте с репитерами, модемами, телефонами DECT и другими устройствами диапазона 1800-2180МГц. Антенна принадлежит к классу синфазных антенных решеток и состоит из коллинеарно-расположенных излучателей. Разъем антенны имеет короткое замыкание между внешним и внутренним проводниками, что снижает вероятность накопления статического электричества на входе модема или роутера и делает необязательным применение грозоразрядника.



## Инструкция по установке антенны АХ-2008R

Электрические характеристики	АХ-2008R
Рабочий диапазон частот, МГц	1800-2180
Усиление, dBi	7-8
Ширина ДН в горизонтальной плоскости, град	360
Ширина ДН в вертикальной плоскости, град	13-14
Входное сопротивление, Ом	50
КСВ в рабочем диапазоне частот, не более	1,6
Допустимая мощность, Вт	10
Поляризация	вертикальная
Механические характеристики	
Масса, кг	1.2
Диаметр мачты, мм	30-50
Габаритные размеры, м	0.74x0.08x0.07
Допустимая скорость ветра, м/сек	65
Разъем	N-female
Материал излучателя	оцинкованная сталь
Материал защитного кожуха	PVC
Материал крепления	сталь

Комплект поставки:

1. Антенна АХ-2008R - 1шт.
2. Хомуты червячные размером 40/60мм - 2шт.
3. Инструкция по установке - 1шт.
4. Упаковка полиэтиленовая - 1шт.

Срок гарантии составляет 2 года со дня продажи данного устройства, при условии отсутствия механических повреждений антенны и ВЧ-разъема.

Производитель: **ООО «НПП Антэкс».**

[antex-e@ya.ru](mailto:antex-e@ya.ru) <http://ax-e.ru>

## Рекомендации

Перед началом монтажа антенны необходимо правильно выбрать место установки антенны.

Антенна должна быть установлена в месте, где есть прямая видимость до БС или антенна абонентов (в случае организации зоны обслуживания).

Место установки должно удовлетворять следующим требованиям:

• на пути от антенны к базовой станции/другому беспроводному устройству не должно быть никаких близко стоящих высоких препятствий (например: крыша, здания, лесопосадки, холмы, горы), так как это мешает распространению сигнала. Во избежание этого **необходимо устанавливать антенну как можно выше.**

• Нахождение металлических и прочих предметов ближе 1-1,5 метра от антенны могут вызвать переотражение радиоволн и повлиять на качество связи. Расстояние от места установки антенны до точки нахождения Вашего модема/роутера/репитера должно быть как можно короче, так как применение длинного соединительного кабеля может привести к потерям сигнала и ухудшению связи. Если у Вас оказался излишек кабеля, то лучше использовать его на поднятие антенны **как можно выше над землей.**

Варианты установки антенны изображены на рис. 1.

Где 2,3 – правильная установка, а 1 и 4 – неправильная.

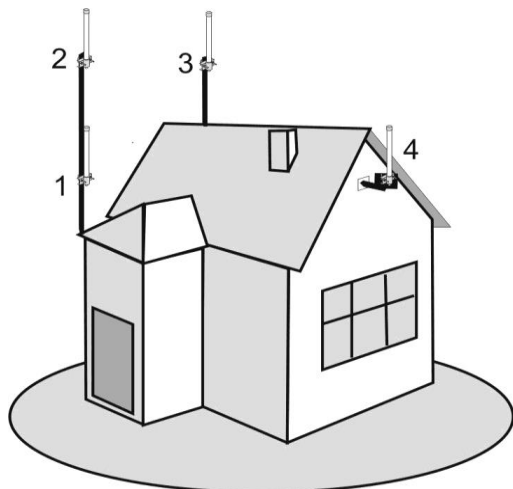


Рисунок 1

### Установка и настройка

1. Антенна (1) имеет крепеж позволяющий зафиксировать ее на трубе/мачте или палке диаметром 30-50 мм (см. рис.2). Раскрутите червячные хомуты (2) из комплекта поставки и проденьте их через крепление (3) антенны. Сомкните начало и конец хомутов и и немного затяните. Поместите антенну на вершину мачты (4) и затяните хомуты (1). Прикрутите ВЧ разъем (5) кабеля снижения к разъему антенны (6). Закрепите кабель на мачте при помощи изоленты (7). Установите трубу строго вертикально.
2. Подключите к вашему модему/роутеру/репитеру нижний конец кабеля снижения. Включите в работу ваше радиопередающее устройство.

Проверьте уровень сигнала, скорость передачи данных и т. п. Если связь с другими точками доступа установить не удалось или скорость передачи данных неудовлетворительная, то:

- **Возможно, необходимо изменить место установки антенны**
- **Необходимо использовать антенну с коэффициентом усиления больше, чем у Вашей антенны.**

**Также необходимо проверить качество соединения разъемов и целостность кабеля.**

3. Если все в порядке, то загерметизируйте соединение разъемов незащищенных от осадков при помощи герметика (подойдет любой нейтральный строительный силиконовый герметик) или изоленты. Проложите и закрепите кабель от антенны до беспроводной карты. Не допускайте резких перегибов и пережимов кабеля. После укладки кабеля вновь проверьте скорость передачи данных.
4. Система беспроводного доступа готова к эксплуатации.

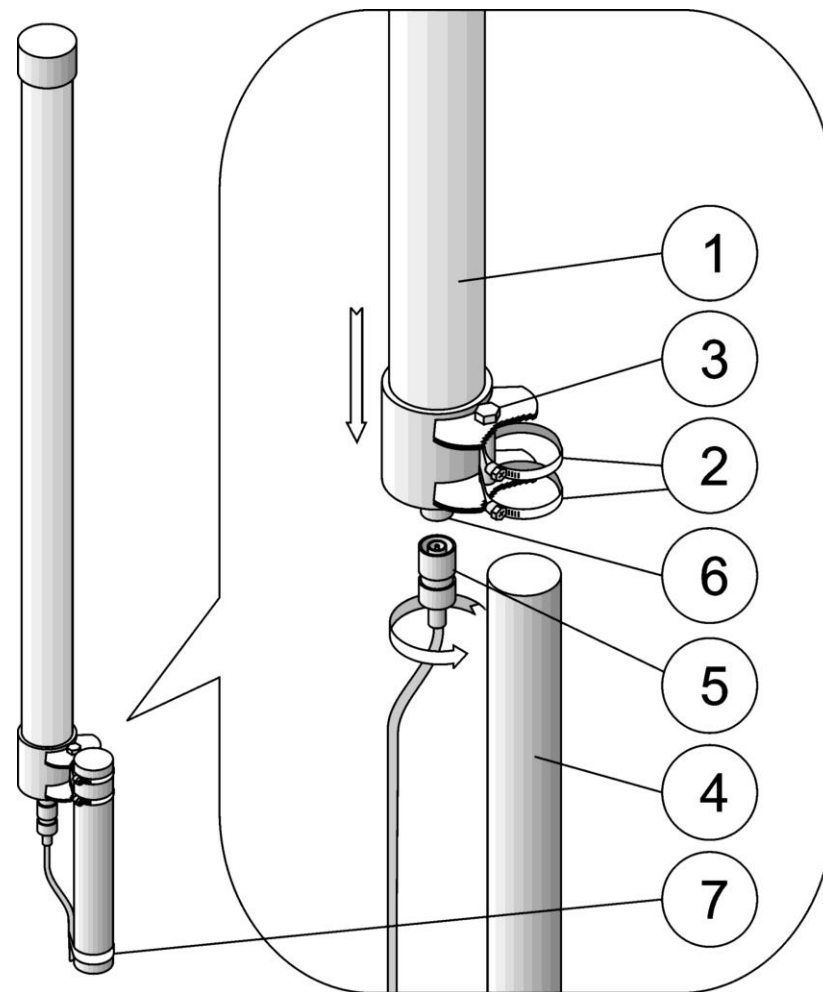


Рисунок 2